

Recyclingzentrum Juch-Areal

Bauteilkatalog

Gitterroststufen/ Treppenstufen

Dimensionen

1020x270x40 mm

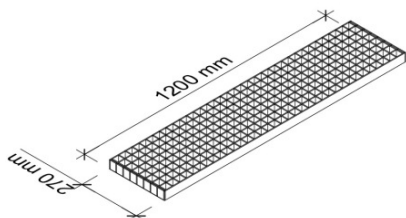
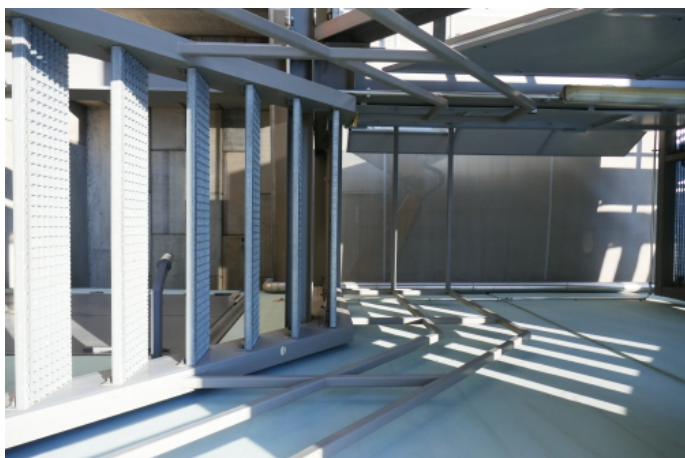
Menge

86 Stk

Eingespartes CO₂eq (kg)
gegenüber neu gefertigten
Bauteil

-96 kg CO₂-eq

Bilder



Zeichnung

Recyclingzentrum Juch-Areal

Bauteilkatalog

Gitterroststufen/ Treppenstufen

